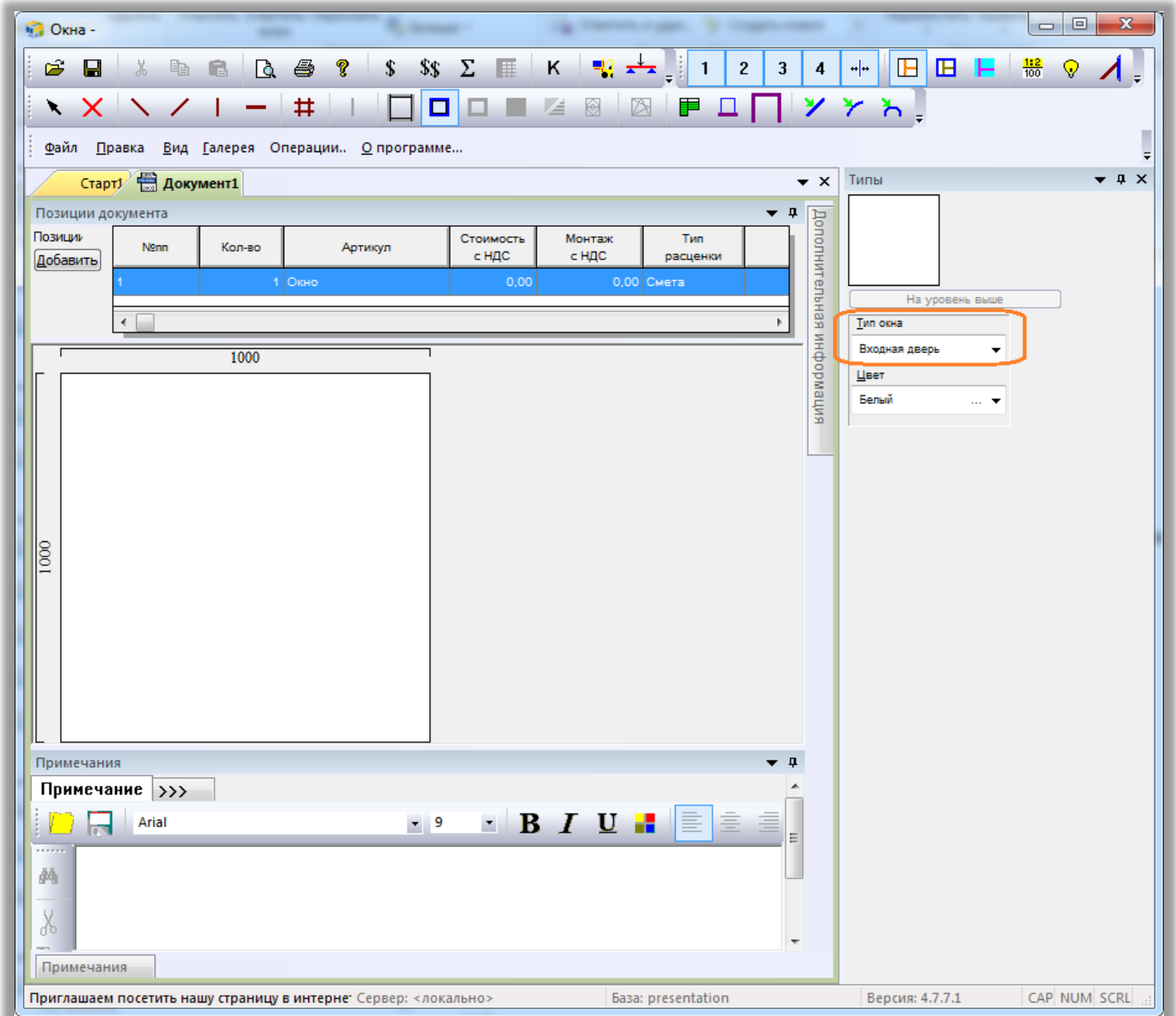


При побудові металопластикових конструкцій, програма в правому куті відображає допустимі типи об'єктів для малювання:



Відсортувати ці типи можна двома способами:

1. Автоматично
2. Ручний режим

На порядок сортування типів впливає поле «hitcnt», яке можна корегувати в блоці «БАЗИ». При кожному разі коли користувач обирає той чи інший тип, поле «hitcnt» у обраного типу збільшиться на одиницю. Так працює «Автоматичний режим»:

nazwa	listwatech	listwako2	typ_prof	grupaklej	przenik_u	hitcnt
Окно	Мауэрлат		Поставщик профиля	0	0,00	224
Входная дверь			Поставщик профиля	0	0,00	1000
виртуал			Поставщик профиля	0	0,00	5
моск сетка			Поставщик профиля	0	0,00	5
Окно (test)	Мауэрлат		Поставщик профиля	0	0,00	222

Але, якщо потрібно, ми можемо в ручному режимі змінити дані в цьому полі. Наприклад, якщо ми хочемо щоб тип «Окно» став на першому місці, установимо нове значення в полі «hitcnt», наприклад «4000»:

nazwa	hitcnt
Окно	4000
Входная дверь	1000
виртуал	5
моск сетка	5
Окно (test)	222

Після цього знов запустимо програму WHOKNA і подивимось, що буде на першому місці:

