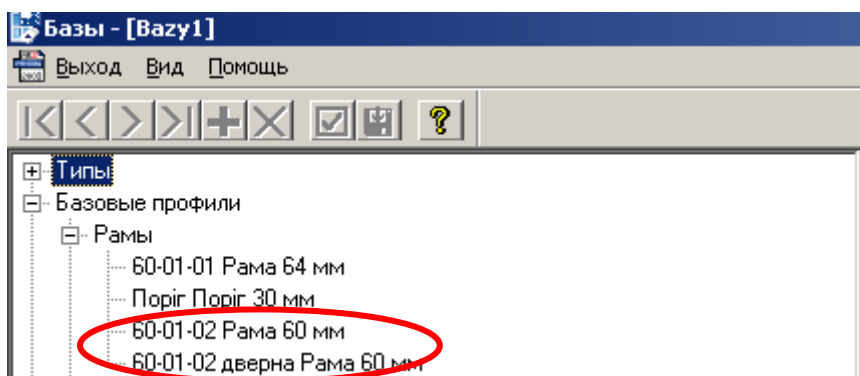


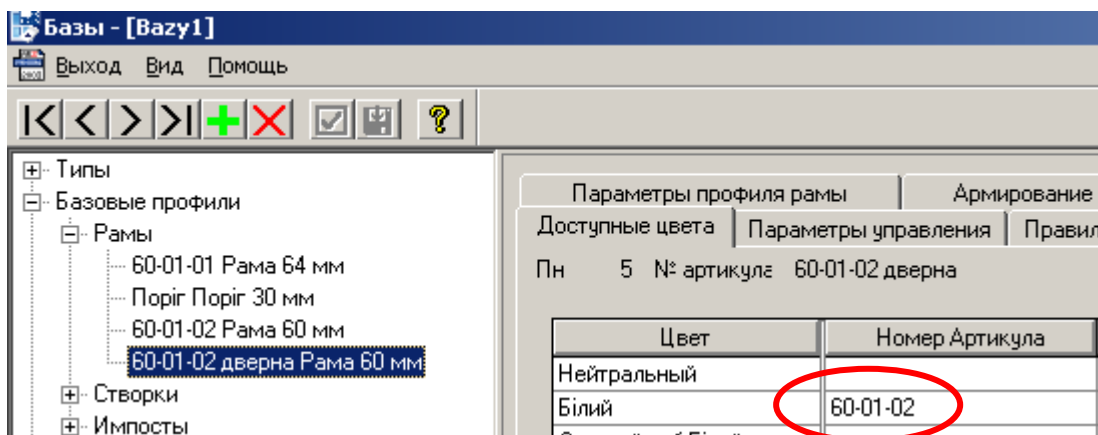
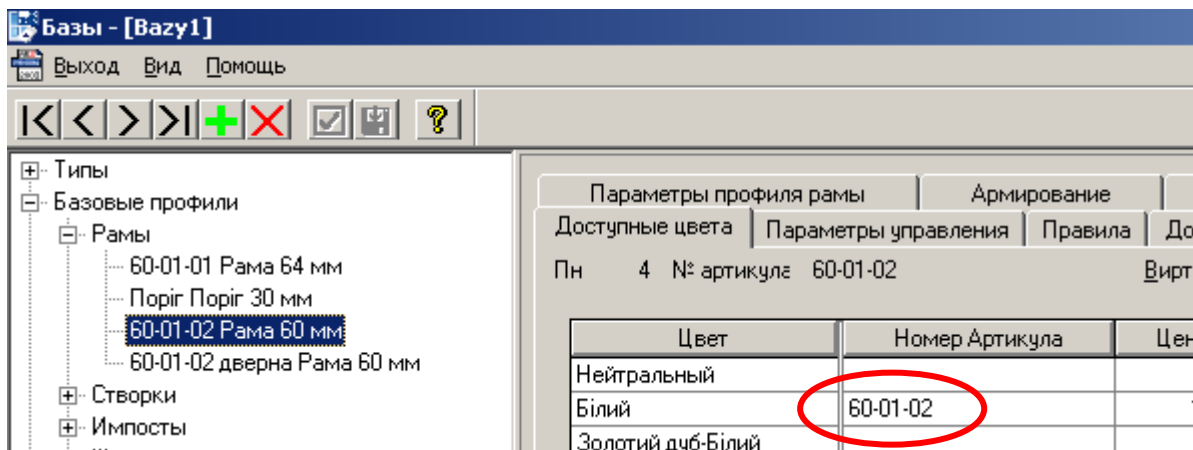
Визначення різних типів армування для одного типу профілю

(наприклад, дане питання виникає у випадку, коли рама одного артикулу використовується як при виготовленні вікон, так і при виготовленні дверей, але якщо для армування віконної рами достатньо стандартного металу, то для дверної рами необхідне посилене армування)

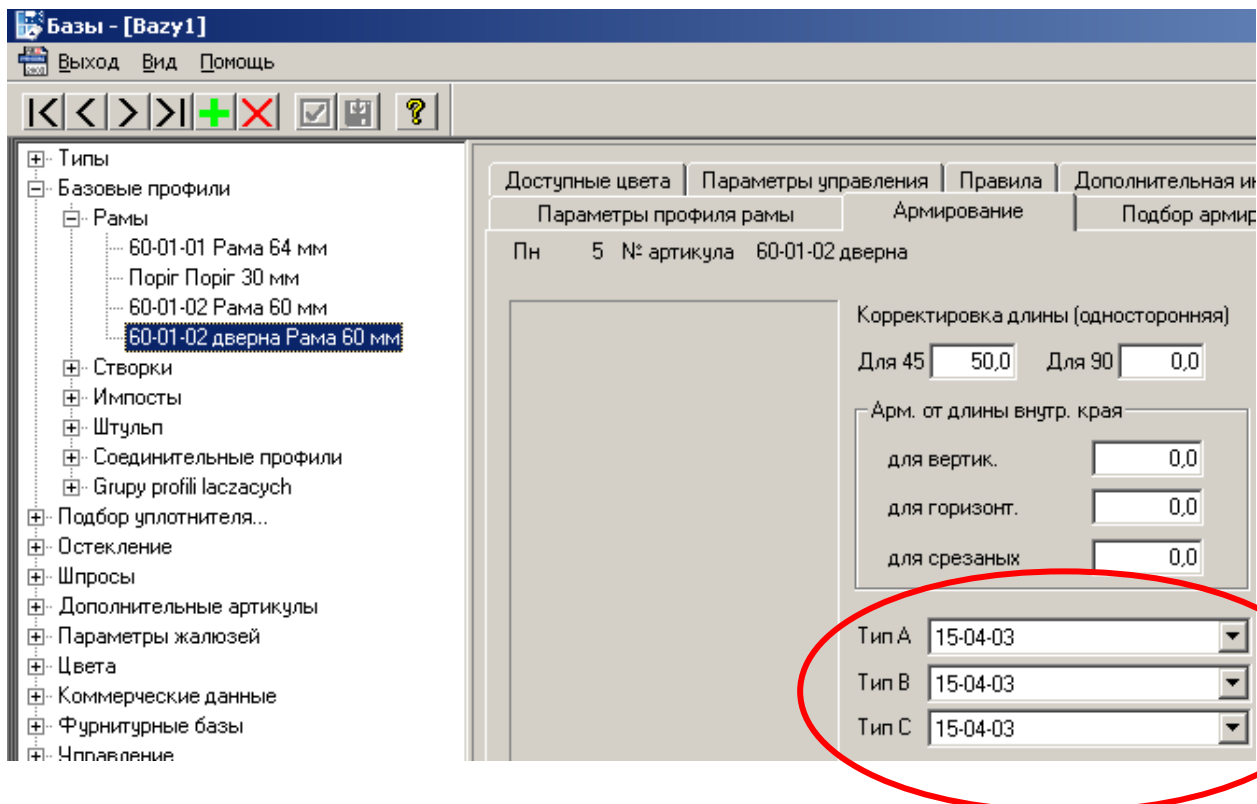
В модулі Vazu.exe в розділі «Базовые профили» в групі «Рама» необхідно створити додатковий артикул для рами з приміткою, що вказуватиме на використання даної рами в дверних конструкціях, напр. «для дверей».



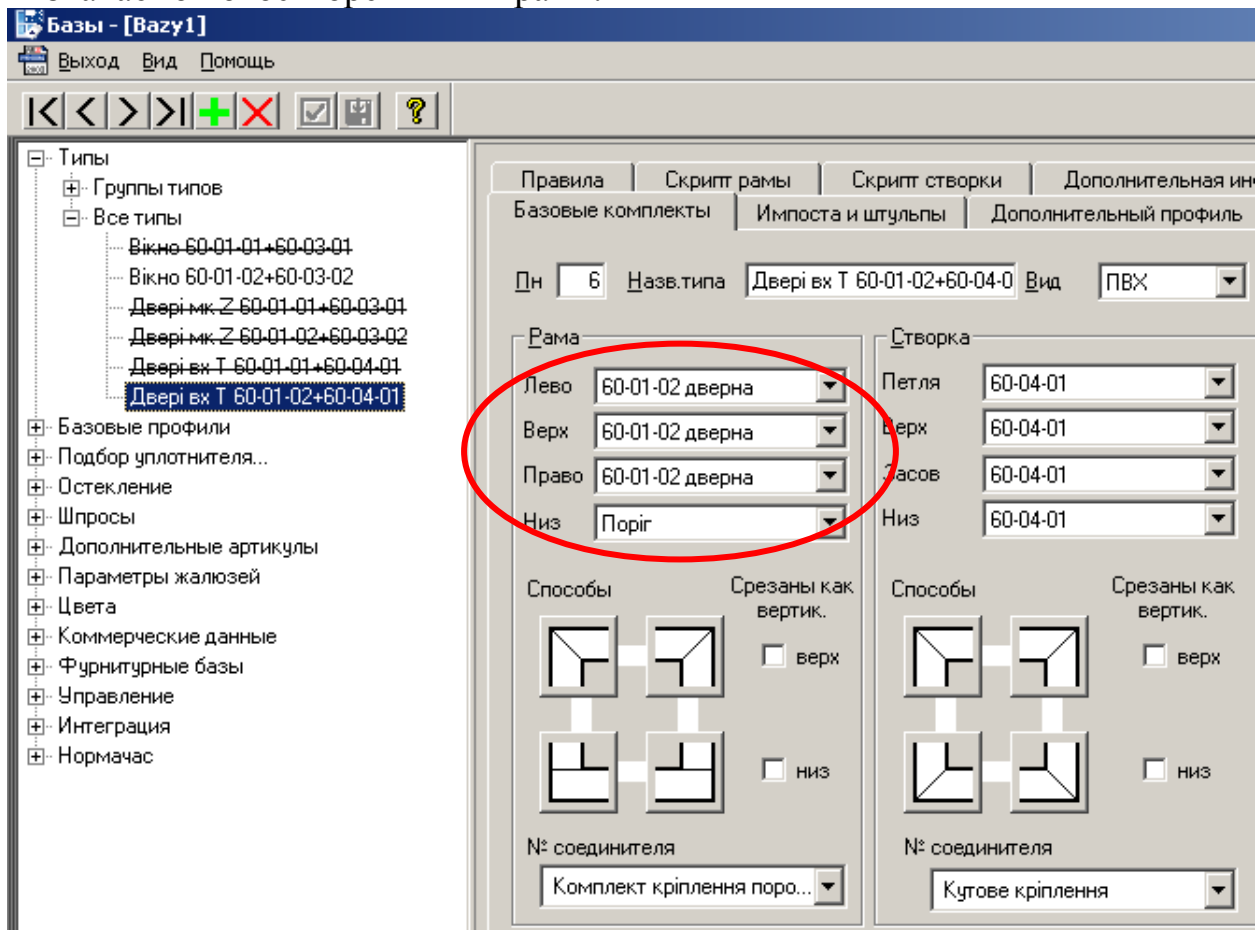
Аналогічно до попереднього артикулу, через «Доступные цвета», необхідно прив'язати відповідні торгові артикули (торгові артикули будуть ідентичними як для «віконної» рами так і для «дверної»)



На закладці «Армирование» визначаємо посилене армування для даного артикула



В розділі «Типи» для типу входних дверей на закладці «Базовые комплекты» визначаємо новостворений тип рами.



Таким чином при конструюванні дверей, програма видаватиме у використаних матеріалах торговий артикул рами, аналогічний тому, що видає при конструюванні вікна, натомість армування буде іншим.